

DJ-P101R/DJ-P111R/DJ-P112R

用途に合わせて選べる、アルインコの
交互通話中継器。

【屋外常設 DJ-P101Rの特徴】

●屋外常設可能な防水防塵のダイキャスト製ケース。 ●マスト取り付けで60mmφまで、それ以上のものには市販のバインド材も使える取り付け金具、電源ケーブル10mとACアダプターが付属します。

【屋内専用 DJ-P111Rの特徴】

●単行本程度のサイズで軽量、取り付けは家庭用壁掛け時計並みの手軽さ。卓上据え置き用のゴム足も付属します。 ●ACアダプターと電源延長ケーブル5m、壁掛け用の取り付けネジとゴム足が付属します。

【屋内専用 DJ-P112Rの特徴】

●サイズは140W×90H×44Dmm、アンテナ長136mm、軽さ約340gとコンパクト。取り付けは家庭用壁掛け時計同様、ネジ止めだけの手軽さです。卓上据え置き用のゴム足も付属します。

●ACアダプター、延長ケーブル5m、壁掛け用の取り付けネジとゴム足が付属します。

【共通の仕様】

- 交互通話専用中継器で全27chに対応します。(同時通話や連結中継はできません)
- コンパンド機能は自動対応。子機がコンパンド使用中ならそのまま中継します。
- アンテナは1/4λ長と高性能で、効率の良い通信が行えます。



DJ-P101R

屋外常設
オープン価格
JANコード:
4969182360752



DJ-P111R

屋内用
オープン価格
JANコード:
4969182360745

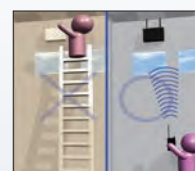


DJ-P112R

屋内用
オープン価格
JANコード:
4969182360776

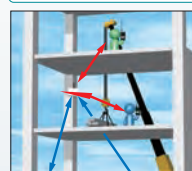


DJ-P101R/DJ-P111R/DJ-P112Rに搭載の新しい機能について



リモートコントロール機能
中継器の設置位置がアクセスしにくい高所になりがちな工場・大型施設や繁華街・スキー場のように特小無線が多用されて混信が起こりがちな場所でも、リモートコントロール機能があれば中継器を取り外す手間を省き設定を変更することができます。混信の少ないチャンネルに変える、違うグループコードにするなどの管理が手軽になりました。

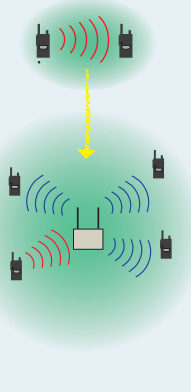
機能フル対応子機



トランスルー機能
大規模工事で複数のJVが共同作業をするとか、スタジアムなどで管理スタッフとガイドスタッフが異なった内容の通話をするようなシーンで、他のグループの不要な通話を聞かずに中継器1台で通話ができます。(他のグループが使っている時は通話できません。)

中継器の使用でこんなに広がる通話範囲

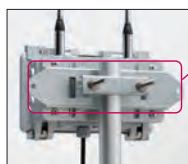
- 設置する場所が高く、障害物が無いほど広いエリアをカバーしますが、条件によりその広さは変わるので定量的には言えません。特に屋内設置の場合、「1階から4階まではカバーできます」のように具体的に確定することはできません。
 - 中継は、距離や面積を広げるほかに「通話できないエリアを解消する」役目があります。建物内部、大きなビルの陰など特定の場所で通話が不安定になるときに使うと通話品質が向上します。
 - DJ-P111RとP112Rでは送受信専用のアンテナを持つP111Rのほうが若干カバーエリアは広くなります。
 - もし特小無線機を3台お持ちであれば、中継器を導入した時に広がる通話範囲の目安を調べるができます。
- Aさんがカバーしたいエリアをなるべく全体に見渡せる場所に立ち、BさんとCさんがエリアの中をくまなく動き回ってAさんと通話できる範囲を調べます。Aさんも適時移動して、なるべくB,Cさんと通話できる場所を探します。このときB・C間では直接通話できないエリアが中継器をAの場所に設置することで広がる通話範囲の目安です。



定 格 共通：技術基準適合証明(工事設計認証)取得無線ユニット XE-MC25内蔵

チャンネル数	特定小電力無線27ch	受信方式	ダブルスーパーヘテロダイナ
電波型式	通話F3E(FM) / リモコンF1D(FSK)	受信感度 ^{12dB SINAD}	-14dBμ以下
定格電圧	DJ-P101R: DC12V / DJ-P111R/112R: DC6V	送信出力	10mW
消費電流	通話時 約200mA	通信方法	半複信方式
外形寸法 (W×H×D)突起物除く	DJ-P101R: 216×140×95mm DJ-P111R: 200×135×50mm DJ-P112R: 140×90×44mm	質量(本体のみ/約)	DJ-P101R 2500g / DJ-P111R 800g / DJ-P112R 340g
接地方式	マイナス接地		

※注 本書内の全てのイラストは、分かりやすく説明するため距離感を圧縮して単純化しています。



DJ-P101R/DJ-P30R 付属品

- マスト取り付け金具
- 防水ケーブル10m付き ACアダプター(EDC-112RZ)
- 60mmφ以上のポールにはバインド材もお使いいただけます。

DJ-P111R 付属品

- 壁掛け用ビスセット
- ACアダプター(EDC-122B)
- 電源延長ケーブル(約5m)
- ゴム足 4個

DJ-P112R 付属品

- 壁掛け用ビスセット
- ACアダプター(EDC-122B)
- 電源延長ケーブル(約5m)
- ゴム足 4個

ネクストギアーズ株式会社 東京オフィス 〒121-0064 東京都足立区保木間4-25-4 TEL:03-5831-0185 FAX:03-5831-0186
大阪オフィス 〒532-0011 大阪府大阪市淀川区西中島4-5-19-1F TEL:06-4862-7203 FAX:06-4862-7204

特定小電力トランシーバー オプションアクセサリ

OPTIONAL ACCESSORIES FOR LICENSE-FREE TRANSCEIVERS

※このカタログの表示価格は全て税別です。

- イヤホンマイク / マイク
- スピーカーマイク
- ヘッドセット
- イヤホン
- 充電器
- AC アダプター
- バッテリーパック
- 乾電池ケース
- ソフトケース
- ハードケース
- 各種ケーブル
- 変換アダプター
- ベルトクリップ
- スペアパーツ

⚠ EDS-16 EDS-14 : 変換アダプターEDS-16 や変換ケーブルEDS-14 が必要です。EDS-14/16 を使うと、防塵・防水性が失われたり、プラグにストレスがかかるなどのデメリットが生じます。新規に無線機とアクセサリをお求めの際は、これら変換器具を使わない純正アクセサリをお選びください。

	●: 毎日使うヘビーユーザーにお勧めする業務タイプです。 ◎: すべてのユーザーにお勧めします。 ○: 時々しか使わないライトユーザー向けの消耗品です。 付: 標準付属品のスペアです。 ⚠: 使用に制限があります。注意書きをお読みください。	CH272 CH202	P221 P222	PB27 PB20	CH3	PHM10	P45	M10	PX31 TX31 RX31	PX5	R100D P24 P25 P35	R200D P240 P300
バッテリーパック・充電機	ニッケル水素バッテリーパック EBP-25NH (Ni-MH) ¥1,900 旧製品EBP-25Nと完全互換 3.6V 800mAh / 50g			○								
	ニッケル水素充電機 EBP-57N (Ni-MH) ¥1,200 1.2V 1800mAh×2本 / 52g (26×2)									⚠ M1Rの パック・ アップ用 ×3セット		
	リチウムイオンバッテリーパック EBP-60 (Li-Ion) ¥5,000 継足充電可能 3.7V 1200mAh / 40g								◎			◎
	リチウムイオンバッテリーパック EBP-70 (Li-Ion) ¥3,500 継足充電可能 3.7V 1000mAh / 34g								◎	◎		
	リチウムイオンバッテリーパック EBP-77 (Li-Ion) ¥4,000 継足充電可能 3.7V 1000mAh / 50g									◎		
	リチウムイオンバッテリーパック EBP-78 (Li-Ion) ¥6,000 継足充電可能 3.7V 1800mAh / 68g									◎		
	リチウムイオンバッテリーパック EBP-80 (Li-Ion) ¥3,000 継足充電可能 3.7V 980mAh / 22g									付		
	ニッケル水素充電機 EBP-179 (Ni-MH) ¥1,500 1.2V 1900mAh / 26g 特殊形状のため、一般の充電機は使えません。											◎
	乾電池ケース EDH-37 ¥3,000 単三アルカリ乾電池2本を使います。										付	
	乾電池ケース EDH-38 ¥1,600 単四アルカリ乾電池3本を使います。											◎
シガーケーブル EDH-33 ¥2,500 DC/DCコンバーター付き 12V/24V車対応									◎	⚠ EDS-16	◎	◎