

IP110Hの主な定格

無線通信規格	IEEE802.11 a/b/g/n/ac	外形寸法	57(W)×96.9(H)×25.1(D)mm (突起物を除く)
暗号化方式	WEP (64/128)、WPA-PSK、WPA2-PSK、WPA-WPA2エンタープライズ	重量	約146g
スピーカー出力	1.0W typ. (内部SPにて10%歪率時)、0.3W typ. (外部SPにて10%歪率時)	運用時間	約20時間以上 (送信1、受信1、待受け8の割合で繰り返し運用)
電源	内蔵バッテリー (取り外しできません)	充電時間	約4時間 (BC-258+OPC-2480使用時)
使用温度範囲	-10℃～+60℃	防塵・防水仕様	IP67/IP54

IP110H用オプション ※掲載製品以外の対応オプションについてはアイコムHPをご確認ください。

スピーカーマイクロホン

HM-183PI
防水形スピーカー
マイクロホン

HM-186PI
小型スピーカー
マイクロホン

本体装着時IPX7の防水性能 **防水**

イヤホンマイクロホン

HM-177PI
小型イヤホン
マイクロホン

HM-179PI
イヤホン
マイクロホン

ヘッドセット/イヤホンマイクロホン (変換ケーブル接続型オプション) ※本体VOX機能をONにしてご使用ください。

HS-94
イヤホン型
ヘッドセット

HS-95
ネックアーム型
ヘッドセット

HS-97
喉巻
マイクロホン

HS-99
耳掛け型
イヤホン
マイクロホン

変換ケーブル

OPC-2133
1ピン3極→2.5φ
変換ケーブル

イヤホン

SP-16PIBW
耳掛け型
イヤホン

EH-15
イヤホン グレー
EH-15B
イヤホン 黒
(プラグ直径2.5φ)
HM-179PIと
組み合わせて使用

SP-32
チューブ式
イヤホンアダプター
EH-15/B、SP-16PIBW
と接続して使用

充電関連・その他

BC-257
充電クレードル
最大4台まで
連続可能

BC-228
ACアダプター
(BC-257接続時専用)

BC-258
ACアダプター
(付属品)

OPC-2480
充電用USBケーブル
Type C (付属品)

MBB-1
ヘルムクリップ
(付属品)



IP100FSのPC推奨環境

対応OS	Microsoft® Windows® 11、Microsoft® Windows® 10 32/64bit Microsoft® Windows® 8.1 32/64bit (※Windows®RTは非対応)
CPU	Intel® Core™ 2 Duo Processor E6600/2.4GHz以上
メモリ	2GB以上
HDD	1GB以上の空き容量 (ログ保存先)
ディスプレイ	推奨解像度 1920×1080 (Full HD)、最小解像度 1024×768 (XGA)
ネットワーク	100BASE-TX以上
USBポート	USB1.1/2.0
その他必要な外部装置	スピーカー・マイクロホン/ヘッドセット

IP100FS用オプション

卓上スタンドマイク

SM-28
PTTスイッチ付き
マイク

PTTマイクロホンアダプター

CT-23

●接続するPCIには、マイク端子が必要です。

Wi-Fiトランシーバー用コントローラー

SR-8000V
コントローラー/
VoIPルーター

- 最大300端末に対応
- ひかり電話®直収のIP電話システムを構築
- VPN機能搭載

IP1100CV
Wi-Fiトランシーバーコントローラー

- 最大300端末に対応

VE-PG4
RoIPゲートウェイ
(コントローラー内蔵)

- 最大50端末対応
- IP電話システム、無線機との連携機能
- VPN機能搭載

アクセスポイント

AP-96M

- Wi-Fi6準拠
- 強固なセキュリティ規格WPA3対応



アイコム株式会社 国内営業部 〒135-0042 東京都江東区木場2丁目17-16 5F TEL 03-6240-3549

製品の技術的なお問い合わせ

アイコムサポートセンター (平日9:00~17:00) フリーダイヤル ☎:0120-156-313
携帯電話・公衆電話からは:06-6792-4949



製品の最新情報については
アイコムホームページでご確認ください。 www.icom.co.jp

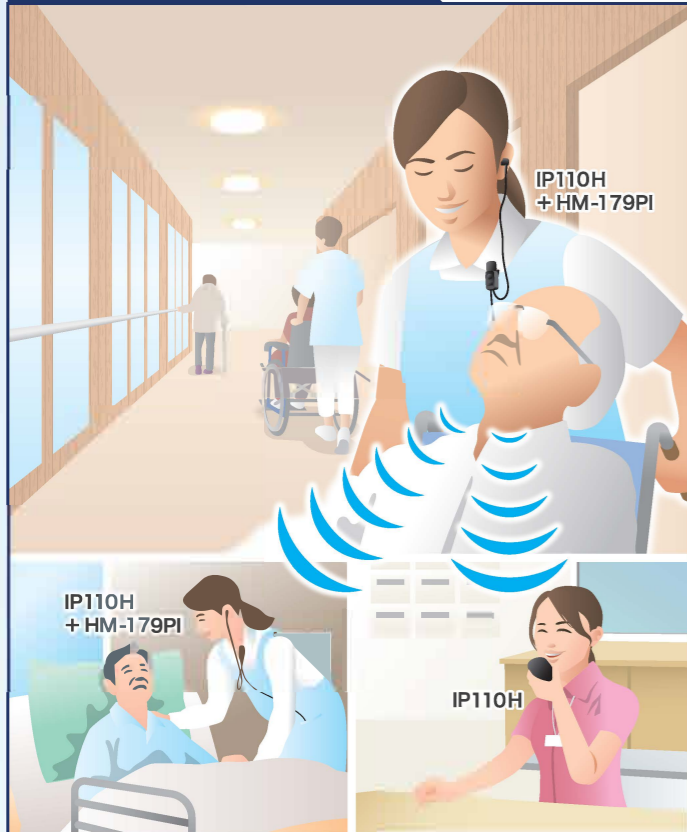
注意 正しく安全にお使いいただくため、ご使用の前に必ず取扱説明書をよくお読みください。

● 定格仕様外観等は改良のため予告なく変更することがあります。● 製品の色は印刷の関係上、実際のものとは多少違うことがあります。● アイコム、ICOM、ICOMロゴはアイコム株式会社の登録商標です。● Bluetooth®のフードマークおよびロゴは、Bluetooth SIG, Inc.が所有する登録商標であり、アイコム株式会社はこれらのマークをライセンスに基づいて使用しています。● Bluetooth標準規格に適合していても、機器の仕様や設定により、本製品と接続できないことがあり、すべての動作を保証するものではありません。● セルフィーはニチンゲンシカル株式会社の登録商標です。● Windowsはマイクロソフト企業グループの商標です。● Intel、Intelロゴ、Intel Coreは、Intel Corporationまたはその子会社の商標です。● イヤホン使用時は、音量には十分ご注意ください。● その他、製品の名称、サービスマネージャー、会社名等は、アイコム株式会社又は各社に所属します。● Wi-FiはWi-Fi Allianceの登録商標です。

2026年3月作成 21XGG015E

すぐに伝わる、一斉に伝わる、Wi-Fiトランシーバー

介護施設



施設内でのスタッフ間のコミュニケーションツールとして手軽に使用できます。また、施設の利用者様からの呼び出しをトランシーバーに通知することもできます。

工場施設



作業現場、離れた場所にある倉庫、事務所、営業拠点をカバーし、相手がどこにいても必要な情報を共有。電話を転送することもできます。大音量なので、大きな機械音の中でも安心です。

ショッピングモール



Wi-Fi環境があれば、高層階と低層階、地下など、従来の無線機で通話しにくい場所からでも業務連絡を行えます。また、IP100FSならスタッフの位置をPC画面上で確認できます。

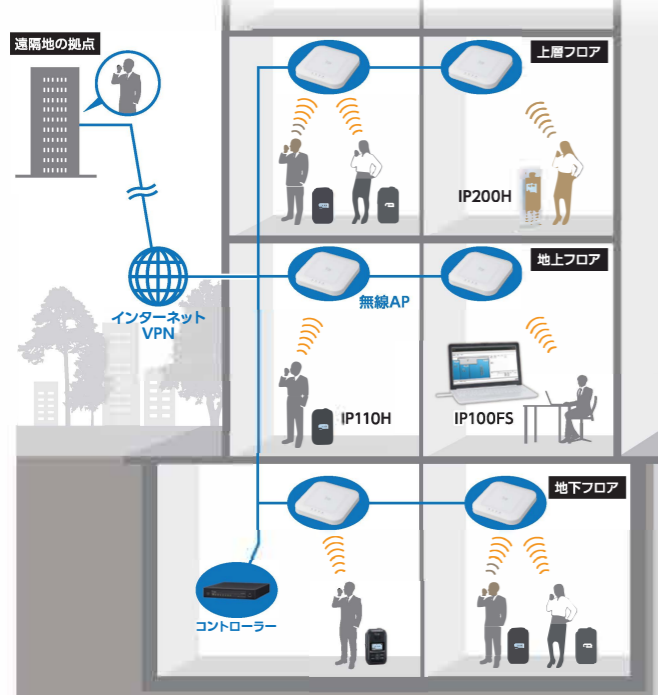
ホテル・ブライダル



同時通話に対応しているので、マネージャーからスタッフへ適切なタイミングで指示が出せます。Bluetooth®ヘッドセットに対応しているので、さりげなく使用することができます。

システムの特長

<多層階ビル設置例>



Wi-Fi® を利用する手軽なシステム

建物の構造による通話不能なエリアを無線LANの拡張により解消できます。

免許、ランニングコストが不要

Wi-Fi®を使用するため、免許・資格が不要で、通信費用も発生しません。

拠点間通信との連携も可能

インターネットVPNで接続し、遠隔地にある拠点とも通信できます。

同時双方向、多重通信が可能

電話のように同時に双方向で通信する同時通話に対応しています。

製品ラインナップ

同時通話に対応したコンパクトなWi-Fiトランシーバー



- 周囲の音に負けない大音量 1000mWを実現。
- Bluetooth®に対応。
- 水場での使用も安心のIP67/IP54防塵・防水性能。
- 「セルフフィール®」による抗菌・抗ウイルス加工。
- USB Type-Cコネクタを使用した急速充電に対応。
- 20時間以上の利用が可能。
(送信1、受信1、待ち受け8の割合で繰り返し運用)

<その他の機能>
録音再生機能 / バイブレーション機能 / 緊急呼び出し機能 / マンダウン機能 / Lone Worker機能搭載

Wi-Fiトランシーバー

IP110H



指令卓ソフトウェア

リモートコミュニケーター

IP100FS

(USBメモリソフトを収録して提供)



- ・Windows® PC対応指令卓アプリ。
- ・端末の位置表示対応。
- ・遠隔ロック機能などの管理機能。

外線電話をかけるなら

無線モバイルIPフォン

IP200H

- ダイヤルによる電話発信も可能なWi-Fi®/LTEでつながるモバイルIPフォン。
- ※ 別途、SIPサーバーが必要です。